

SO 08.1 PČS2 + SO 08.2 AŠ2 - technologická časť

km PČS2- na stoke "A"= 0,504

Výškový systém Bpv

M 1:50

REZ A-A´

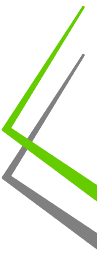
	POPIS POLOŽKY Č. P.	MNOŽSTVO
1	PONORNÉ KALOVÉ ČERPADLO	1+1 ks
2	KOLENO S PÁTKOU - DN 80	2 ks
3	SPÚŠŤACIE ZARIADENIE - STACIONÁRNE 2-TYČOVÉ VEDENIA	2 ks
4	VÝTLAK Z ČERPADIEL - NEREZ - DN80 zvislá rúra v PČS - dlí. 2,60 m	2 ks
5	NEREZOVÉ KOLENO - DN80 - 90° spojenie so zväraním	3 ks
6	NEREZOVÁ REDUKCIA DN 80/ 100 - spoje zväraním	1 ks
7	SAMOSATNÉ VÝTLAKY Z ČERPADIEL - NEREZ - DN80 - vodorovná časť potrubia (dĺžka spolu cca) - spoje rúr zväraním + pri spojení s čerpadlami a armatúrami DN 80 +ukončenie za AŠ a napojenie výtlaku HDPE -DN 100	10,50 m 6 ks 1 ks
8	SPÄTNÁ KLAPKA - DN 80 - RETA PN 16	2 ks
9	ŠUPÁTKO VODÁRENSKÉ EKO-PLUS, PN 16; DN 80 s ručným kolom	2 ks
10	NEREZ - ODBOČKA T - DN 80/80 - spojenie so zväraním	1 ks
11	NEREZ - SPOLOČNÝ VÝTLAK DN DN 100 - dlí. 1,67m	1 ks
12	NEREZ- OBLÚK DN 80 - 60 stupňov	2 ks

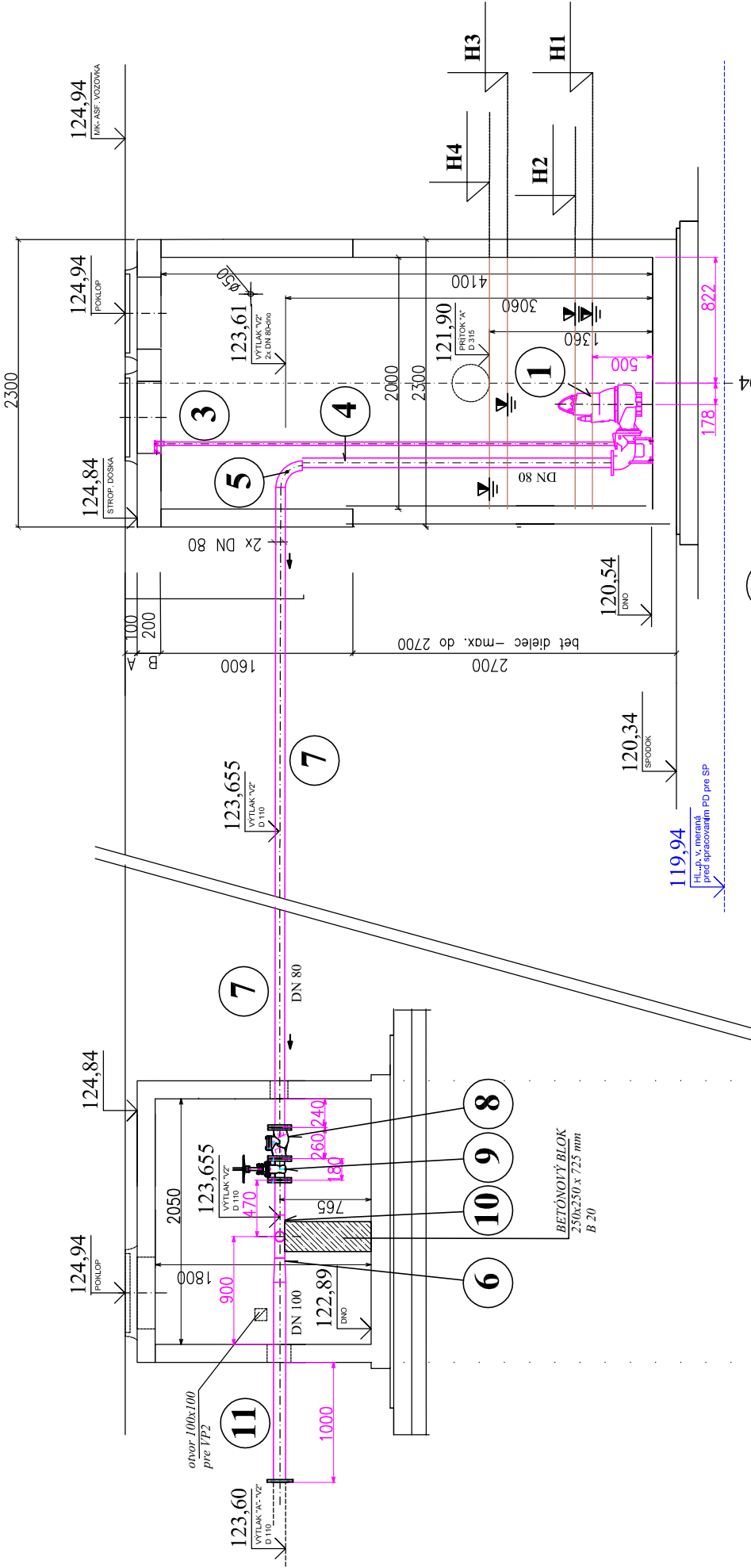
NASTAVENIE PLAVÁKOVÝCH SPÍNAČOV:				
č. PČS	H1 - blokovacia hl. m n.m.	H2 - vypínacia hl. m. n.m.	H3 - zapínacia hl. m n.m.	H4 - alarm m n.m.
PČS 2	121,04	121,19	121,75	121,90

č. PČS	TYP ČERPADLA
PČS2	PONORNÉ KALOVÉ ČERPADLO SLV.80.80.11.4.50D.C - Qč = 5,55 l/s (max. 17,5 l/s) - H = 5,856 m - P1 = 1,4 kW;

VÝŠKOVÝ SYSTÉM B.p.v.;

PODĽA ZÁKONA O AUTORSKÝCH PRÁVACH JE BEZ SÚHLASU AUTORA ZAKÁZANÉ AKÉKOLVEK ŠÍRIENIE ALEBO KOPÍROVANIE TOHTO PROJEKTU. TENTO PROJEKT JE VYPRACOVANÝ PRE STAVEBNÉ POVOLENIE. NEPREBERÁME ZODPOVEDNOSŤ ZA JEHO POUŽITIE NA INÝ AKO TENTO ÚČEL.

Navrhli: AXA Projekt s.r.o., Mierové nám. 3165/5, Galanta 924 01			
Zodp. projektant:	Ing. Karol Považan	AXA Projekt s.r.o.	
Vypracoval:	Ing. Karol Považan	adresa: Mierové námestie 3165/5, Galanta	
Miesto:	Obec Hrubý Šúr	tel.: +421(0)915 722 743	
Investor:	Obec Hrubý Šúr, ObÚ Hrubý Šúr č. 205, 903 01	e-mail: axaprojekt@axaprojekt.sk	
Časť: E.III-2 Kanalizačné PČS - PS 02		web: http://axaprojekt.sk/	
Stavba:		Formát:	6x A4
Verejná kanalizácia a ČOV Hrubý Šúr		Dátum:	04/2020
		Účel:	DSP
		Č. zákazky:	D025-2018
Obsah: KANALIZAČNÁ PČS 2 + AŠ2 - technologická časť		Č. oprávnenia:	3767/A2
		Mierka:	Číslo výkresu: <b>E.III-2- 3</b>



2

PÔDORYS

M 1:50

